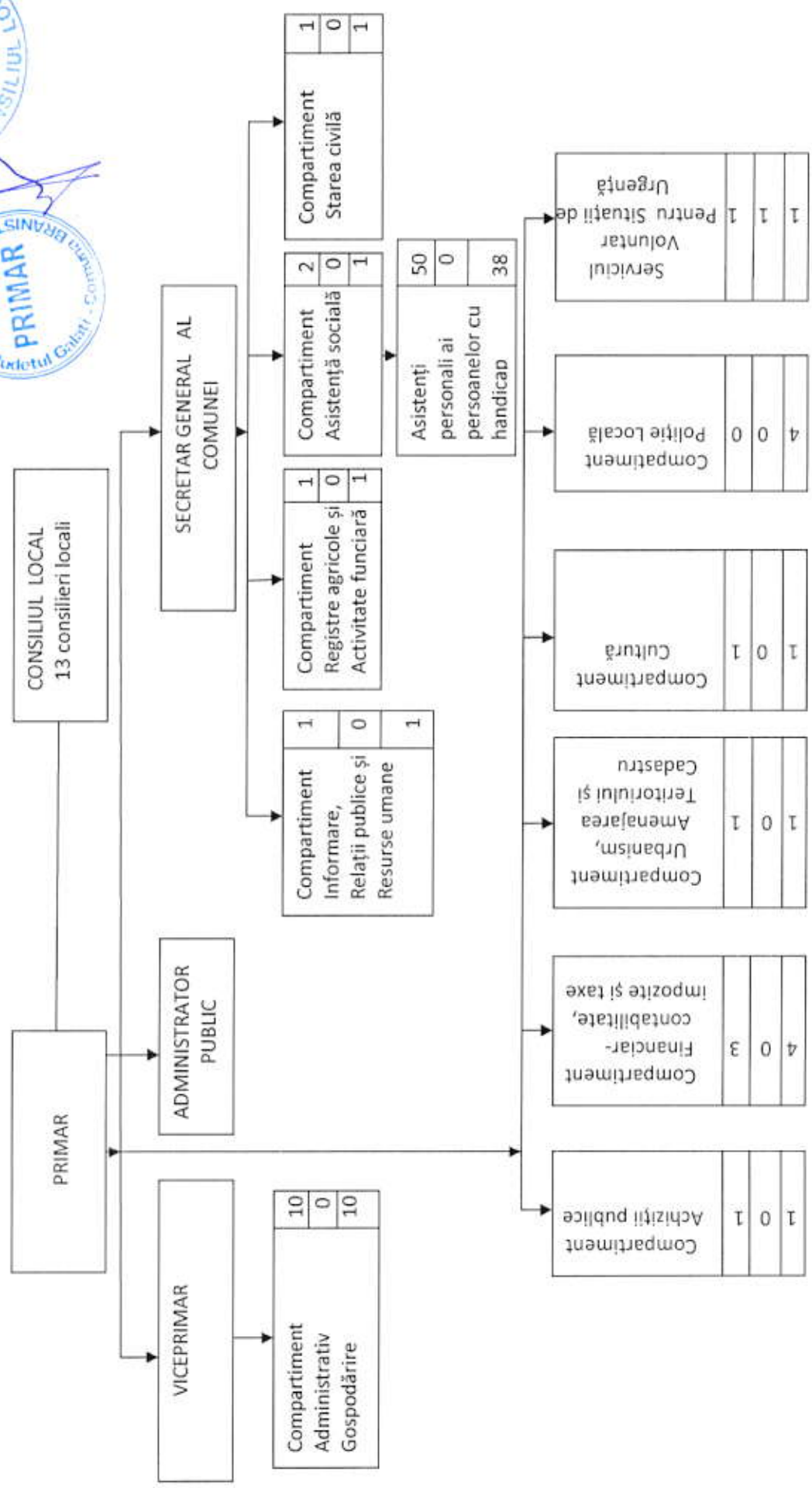




ORGANIGRAMA

Primar,
Grigore Măriaș DUMBRAVA



Număr posturi determinat conform O.U.G. nr.63/2010= 26

Număr posturi potrivit punct 3,lit.a) din Anexa nr.1 la OUG nr.63/2010 = 4

Post înființat conform O.U.G. nr.162/2008, cu modificările și completările ulterioare, post exceptat de la numărul maxim de posturi determinat conform OUG nr.63/2010 = 1 post, Compartiment "Asistență socială"